

Anders durch Segeberg - neue Mobilität - einfach anfangen

**Aktionstag
RAD UND VERKEHR**

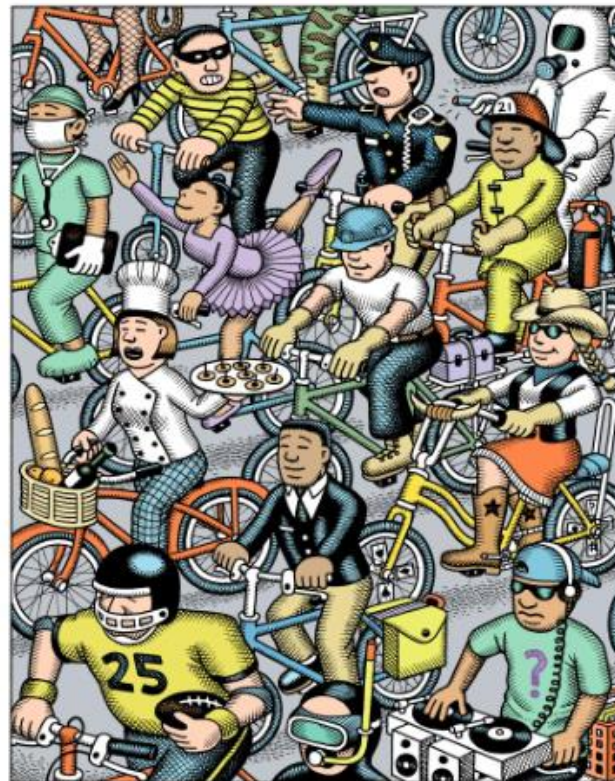
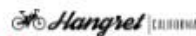
Samstag, 21. Sept.

10 bis 16 Uhr

Parkplatz
Marienkirche
Bad Segeberg

- Präsentation von Fahr- und Lastenrädern, E-Bikes sowie Elektroautos
- Probe- und Mitfahrten
- Fahrradcodierung
- Hackenporscheisterschaft
- Rad-Kummerkarte
- Infostände

Mit freundlicher Unterstützung von:



Im Rahmen der EU-Mobilitätswoche
beteiligen sich:

- ADFC
- Autokraft
- Elektromobilität Nord e.V. - E-PKW
- Hangret E-Bikes,
Klein Gladebrügge
- Kreis Segeberg
- Lüdemann & Zankel
- Stadt Bad Segeberg
- VCD
und andere

Veranstalter: AG Rad und Verkehr
der Klimainitiative 5nach12
Im Internet: www.5nach12.net

**Fahrradtour
Sonntag, 22. Sept.**

Stern um Bad Segeberg

Start: 10 Uhr, Bahnhof

Ende: gegen 12 Uhr

Nette und kritische Wege von
und nach Bad Segeberg mit
Zwischenstopps und
Erläuterungen.

Basses Blatt
Das Wochenblatt für Jahnsteden



Ev.-Luth. Kirchengemeinde Segeberg



Über Klimaschutz und Verkehr wird viel geredet . . .

“Anders durch Segeberg” heißt für uns Aufmerksamkeit herzustellen, dass Entscheidungen getroffen werden, welche den Verkehr klima- und menschenfreundlich verändern.



Die Klimainitiative 5 nach 12 mit AG Rad u. Verkehr trifft sich jeden ersten Samstag im Monat um 12:05 im JAM, Kirchplatz 7, Bad Segeberg
Neue Interessierte sind gern willkommen.
Kontakt über: klima5nach12@posteo.de

Im Internet: www.5nach12.net

Wer kennt nicht die Schattenseiten unseres motorisierten Alltags?

Parkplatzsituation Gieschenhagen für Fußgänger;
verstopfte Kurhausstr.;
Stillstand an der Bahnhofstr.;
mit dem Auto am liebsten in das Tippi von Winnetou;
Schulkinder, die sich in den Bussen stapeln;



Fahrradwege, die im Nirgendwo enden

Autotüren, die sich unmittelbar vor dem Fahrradfahrer öffnen;
Angsteinflößende Begegnungen mit Autos auf der Landstraße;

Welche Ideen haben Sie dazu?

Können Einbahn- oder Fahrradstraßen Teil der Lösungen sein?
Wie sollen Radwege in Bad Segeberg und Umgebung ausgebaut werden?

Sollen alle Eintrittskarten zu Karl May nicht gleichzeitig Fahrausweis für den öffentlichen Nahverkehr / HVV sein?

Kann eine Erhöhung der Taktzahlen im Nahverkehr und der zweigleisige Ausbau der Bahnstrecke den Verkehr in Bad Segeberg entlasten?

Kann der Einsatz von Shuttlebussen die Verkehrs- und Parksituation am Kalkberg verbessern und damit die Lebensqualität der Anwohner erhöhen?

Welche alternativen Verkehrskonzepte für Kurhaus- und Bahnhofstr. sind denkbar?

