

Anleitung zum erstellen eines Berichtes

Startseite Aktuelle Seite: ▶ Startseite ▶ Aktiv

ADFC vor Ort

Bett+Bike

Aktuelles

Fördermitglieder

ADFC-Bundesverband

PETT MAN SÜLM

Mit dem Rad zur Arbeit

Termine

Verkehrspolitik

Projekte

Aktiv

Login

Geschrieben von Super User
📅 Veröffentlicht: 24. Februar 2015

Für diesen Bereich benötigen verwaltete Zugangsberechtigu

Bitte wenden Sie sich an den A Landesgeschäftsstelle Kiel:

Herzog-Friedrich-Str. 65, 24103 Kiel,
Postfach 1346, 24012 Kiel
Tel.: 0431/63 19 0
Fax: 0431/63 13 3
E-Mail: info@adfc-sh.de

Anmeldung

Angemeldet bleiben

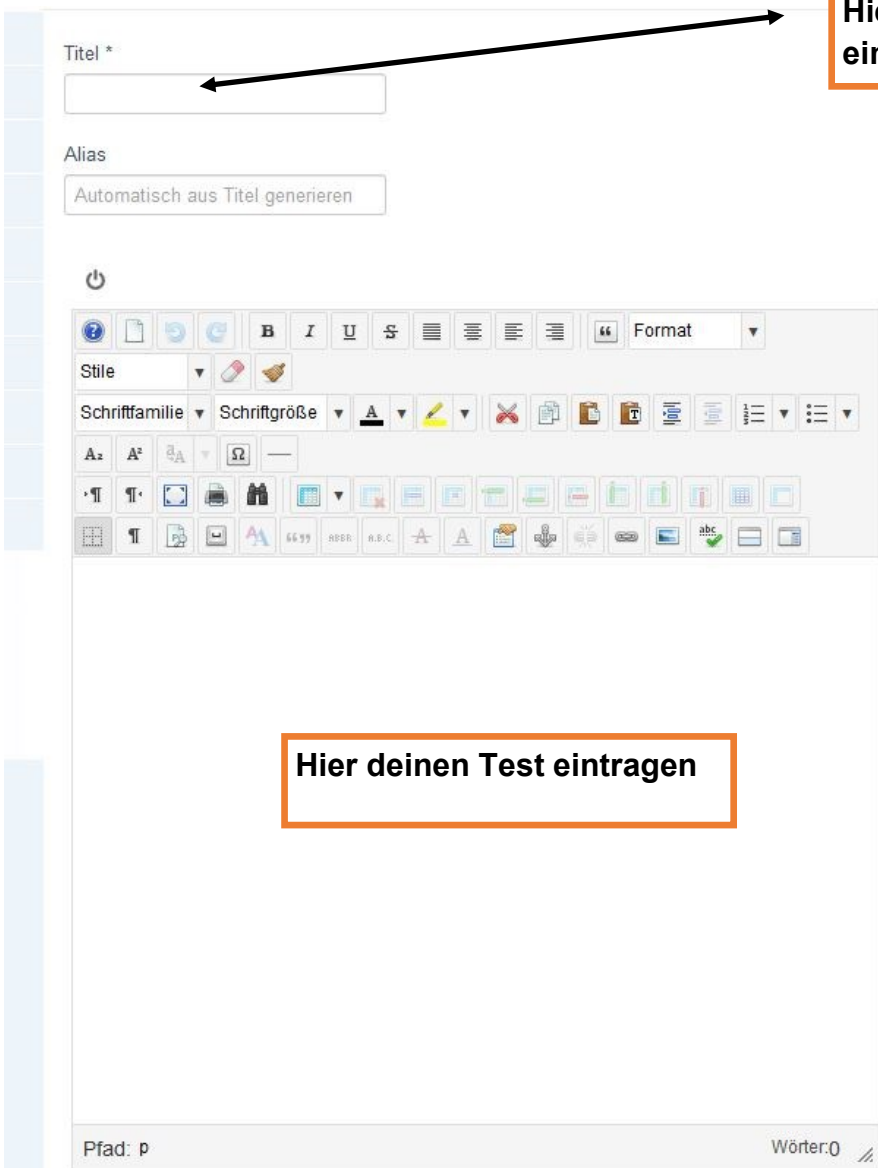
- [Benutzername vergessen?](#)
- [Passwort vergessen?](#)

Hier mit den dir zugesandten Daten anmelden



Hier auf Beitrag erstellen

© 2018 ADFC Schleswig-Holstein e.V.

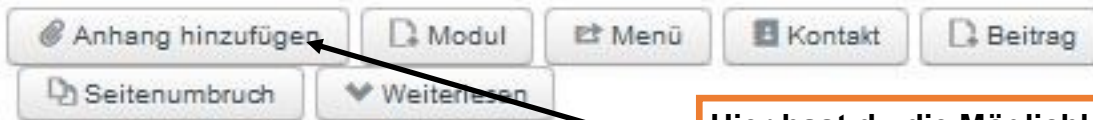


Hier den Titel des Beitrags eintragen

Hier kannst du in deinem Text ein Bild einfügen. Siehe Seite 4

Hier kann an einem markierten Text oder Bild einen Externen Link anfü-

Hier deinen Text eintragen



Kategorie *

Schlagwörter

Versionshinweis

Autoralias

Zugriff

Reihenfolge:

Neue Beiträge werden standardmäßig an erster Stelle in der Kategorie aufgelistet. Die Reihenfolge kann im Backend geändert werden.

Sprache

Metabeschreibung

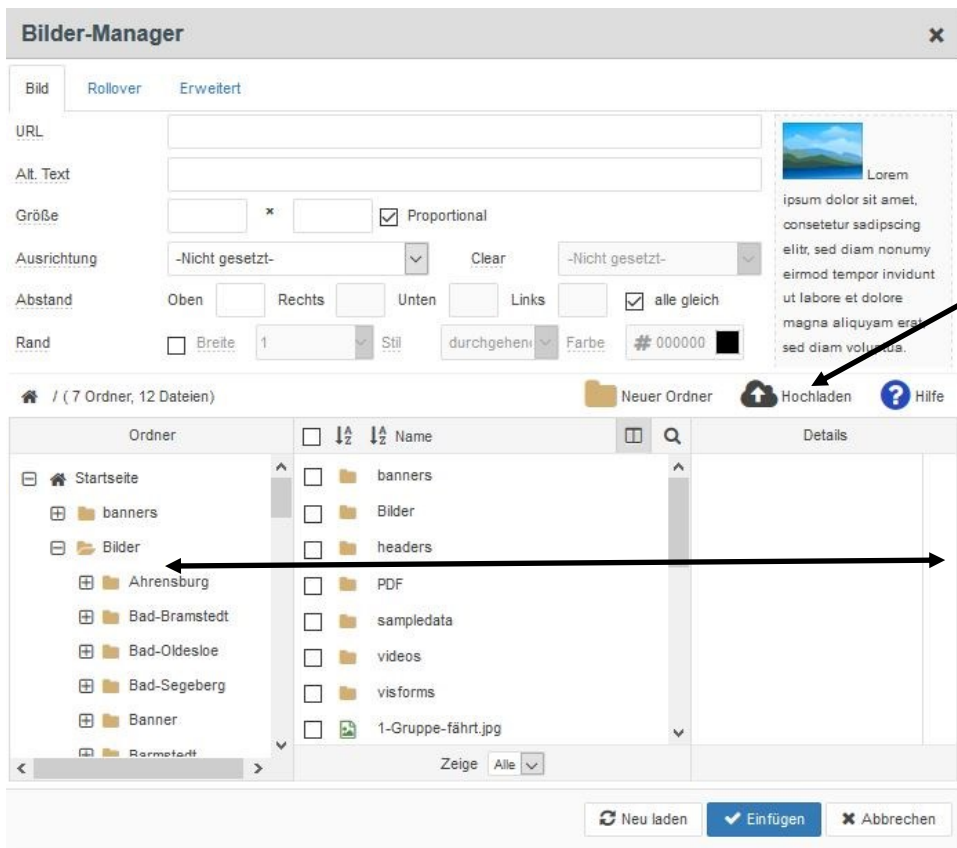
Schlüsselwörter

Hier hast du die Möglichkeit deinem Beitrag einen Anhang anzufügen

Hier unbedingt die Kategorie auswählen -Ortsgruppe-

Metabeschreibungen sind Angaben, nach dem Suchmaschinen den Beitrag finden können. Zb. Verkehr Einbahnstraßen; Gründung etc. Getrennt werden die Daten mit einem Semikolon.

Zum Schluss hier SPEICHERN



Hier hast du die Möglichkeit ein Bild von deinem Rechner Hochzuladen

Hier unbedingt den Ordner deiner Ortsgruppe wählen

